

2018 ROQUEMAURE

CALENDRIER DE COLLECTE DE VOS BACS ET SACS

CENTRE ANCIEN

JUIN	JUILLET	AOÛT	SEPTEMBRE
V 1	D 1	M 1	S 1
S 2	L 2	J 2	D 2
D 3	M 3	V 3	L 3
L 4	M 4	S 4	M 4
M 5	J 5	D 5	J 6
M 6	V 6	L 6	V 7
J 7	S 7	M 7	S 8
V 8	D 8	M 8	D 9
S 9	L 9	J 9	L 10
D 10	M 10	V 10	M 11
L 11	M 11	S 11	M 12
M 12	J 12	D 12	J 13
M 13	V 13	L 13	V 14
J 14	S 14	M 14	S 15
V 15	D 15	M 15	D 16
S 16	L 16	J 16	L 17
D 17	M 17	V 17	M 18
L 18	M 18	S 18	M 19
M 19	J 19	D 19	J 20
M 20	V 20	L 20	V 21
J 21	S 21	M 21	S 22
V 22	D 22	M 22	D 23
S 23	L 23	J 23	L 24
D 24	M 24	V 24	M 25
L 25	M 25	S 25	M 26
M 26	J 26	D 26	J 27
M 27	V 27	L 27	V 28
J 28	S 28	M 28	S 29
V 29	D 29	M 29	S 29
S 30	L 30	J 30	D 30
	M 31	V 31	

ATTENTION
AUX ERREURS DE TRI !

CE QU'IL NE FAUT PAS METTRE DANS LE BAC JAUNE



CES ERREURS COÛTENT EN MOYENNE 250 000€ / AN

SOIT 0,5 POINT DE TAXE D'ENLÈVEMENT DES ORDURES MÉNAGÈRES.

RESTONS VIGILANTS,

CONTINUONS NOS EFFORTS !



CONSIGNES DE TRI

MERCI DE DÉPOSER UNIQUEMENT CES EMBALLAGES DANS LE BAC / SAC JAUNE



VOS JOURS DE COLLECTE

VOUS HABITEZ
■ en centre ancien (secteur 7.3)

EMBALLAGES MÉNAGERS RECYCLABLES ■

DÉCHETS NON RECYCLABLES ■

DÉCHETS BIODÉGRADABLES ■

2018 ROQUEMAURE

CALENDRIER DE COLLECTE DE VOS BACS ET SACS

CENTRE ANCIEN

OCTOBRE

L 1	
M 2	■
M 3	40
J 4	
V 5	■
S 6	
D 7	
L 8	
M 9	■
M 10	41
J 11	
V 12	■
S 13	
D 14	
L 15	
M 16	■
M 17	42
J 18	
V 19	■
S 20	
D 21	
L 22	
M 23	■
M 24	43
J 25	
V 26	■
S 27	
D 28	
L 29	
M 30	■
M 31	44

NOVEMBRE

J 1	
V 2	■
S 3	
D 4	
L 5	
M 6	■
M 7	45
J 8	
V 9	■
S 10	
D 11	
L 12	
M 13	■
M 14	46
J 15	
V 16	■
S 17	
D 18	
L 19	
M 20	■
M 21	47
J 22	
V 23	■
S 24	
D 25	
L 26	
M 27	■
M 28	48
J 29	
V 30	■

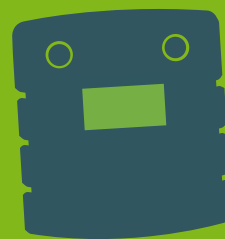
DÉCEMBRE

S 1	
D 2	
L 3	
M 4	■
M 5	49
J 6	
V 7	■
S 8	
D 9	
L 10	
M 11	■
M 12	50
J 13	
V 14	■
S 15	
D 16	
L 17	
M 18	■
M 19	51
J 20	
V 21	■
S 22	
D 23	
L 24	
M 25	■
M 26	52
J 27	
V 28	■
S 29	
D 30	
L 31	

JANVIER 2019

M 1	■
M 2	1
J 3	
V 4	■
S 5	
D 6	
L 7	
M 8	■
M 9	2
J 10	
V 11	■
S 12	
D 13	
L 14	
M 15	■
M 16	3
J 17	
V 18	■
S 19	
D 20	
L 21	
M 22	■
M 23	4
J 24	
V 25	■
S 26	
D 27	
L 28	
M 29	■
M 30	5
J 31	

Le verre,
j'y pense donc
JE LE TRIE!



✓ Emballages en verre :
bouteilles, pots
et bocaux

ATTENTION
AUX VERRES DE BIÈRE!



AMPOULES VAISSELLE BOUCHONS CAPSULES POTS DE FLEURS

Où?

- 13 avenue de l'aspre / déchèterie
- 15 avenue de l'aspre
- 25 avenue de l'aspre / à côté du local technique
- Avenue du 11 novembre 1918 / angle Jean Moulin
- Avenue de l'Aspre / entrée de la ZI
- Chemin du plan / face chemin du clos
- Montée de la plaine / angle rue des martyrs
- 9 rue romain rolland / côté rue du pavillon
- Rue jean jacques rousseau / parking écoles primaires
- Rue d'annibal / face cimetière
- Rue du pavillon / Pont SNCF
- Route d'Avignon / ZA de la Défraise
- Impasse du baron (limitrophe avec Montfaucon)
- Route de Nimes / parking tennis
- Rue de l'Espauteloup / pôle petite enfance
- Impasse des Mimosas
- Cours Aristide Briand
- Chemin de la Vallu / angle Coquillon
- Chemin de lirac / château St Roch
- Chemin de Lirac / domaine Assemat Castel Oualou



VOS JOURS DE COLLECTE

VOUS HABITEZ
■ en centre ancien (secteur 7.3)

EMBALLAGES MÉNAGERS
RECYCLABLES

DÉCHETS
NON RECYCLABLES

DÉCHETS
BIODÉGRADABLES