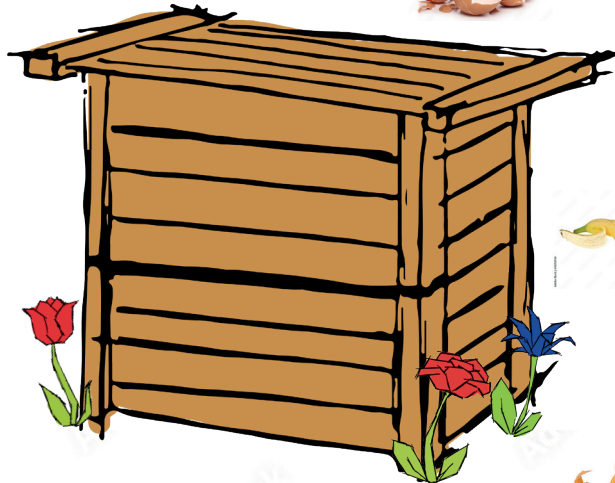


Pour le bonheur de votre jardin,

FABRIQUEZ VOUS-MÊME VOTRE COMPOST.

Suivez le guide

**COMPOSTER
C'EST FACILE !**



SMICTOM
RHÔNE - GARRIGUES

160, Chemin des Sableyes
30400 VILLENEUVE LEZ AVIGNON
contact@smictomrhonegarrigues.fr
www.smictom-rhonegarrigues.fr



**LA LOI SUR LA RÉDUCTION DES DÉCHETS
ARRIVE À ÉCHÉANCE LE 1ER JANVIER 2023.**

Le SMICTOM Rhône-Garrigues poursuit ses efforts afin de contribuer à appliquer la réglementation et vous propose un composteur individuel en bois de 400 litres au prix de 35 €.



**LE PRIX D'ACHAT DE
CE COMPOSTEUR EST
DE 70€, LE SMICTOM
RHÔNE-GARRIGUES LE
PREND EN CHARGE À
HAUTEUR DE 50 %.**

**RÉDUIRE NOS DÉCHETS EST UNE URGENCE
ENVIRONNEMENTALE ET ÉCONOMIQUE.**

Le compostage, procédé de dégradation biologique ancestral, nourrit la terre et permet une réduction d'environ 30 % du volume total des déchets ménagers. Le compostage permet de détourner de nos poubelles des quantités de déchets qui, sinon, doivent être collectées, transportées et traitées. Le recours au transport des déchets et à l'incinération est ainsi réduit. Composter permet donc de limiter l'impact de nos déchets sur l'environnement.



**Essayer le composteur
et votre jardin vous remerciera !**

Sommaire



1
LE COMPOSTAGE
C'EST QUOI ?

3
TRIEZ VOS
RÉSIDUS DE CUISINE

5
SURVEILLEZ
L'HUMIDITÉ

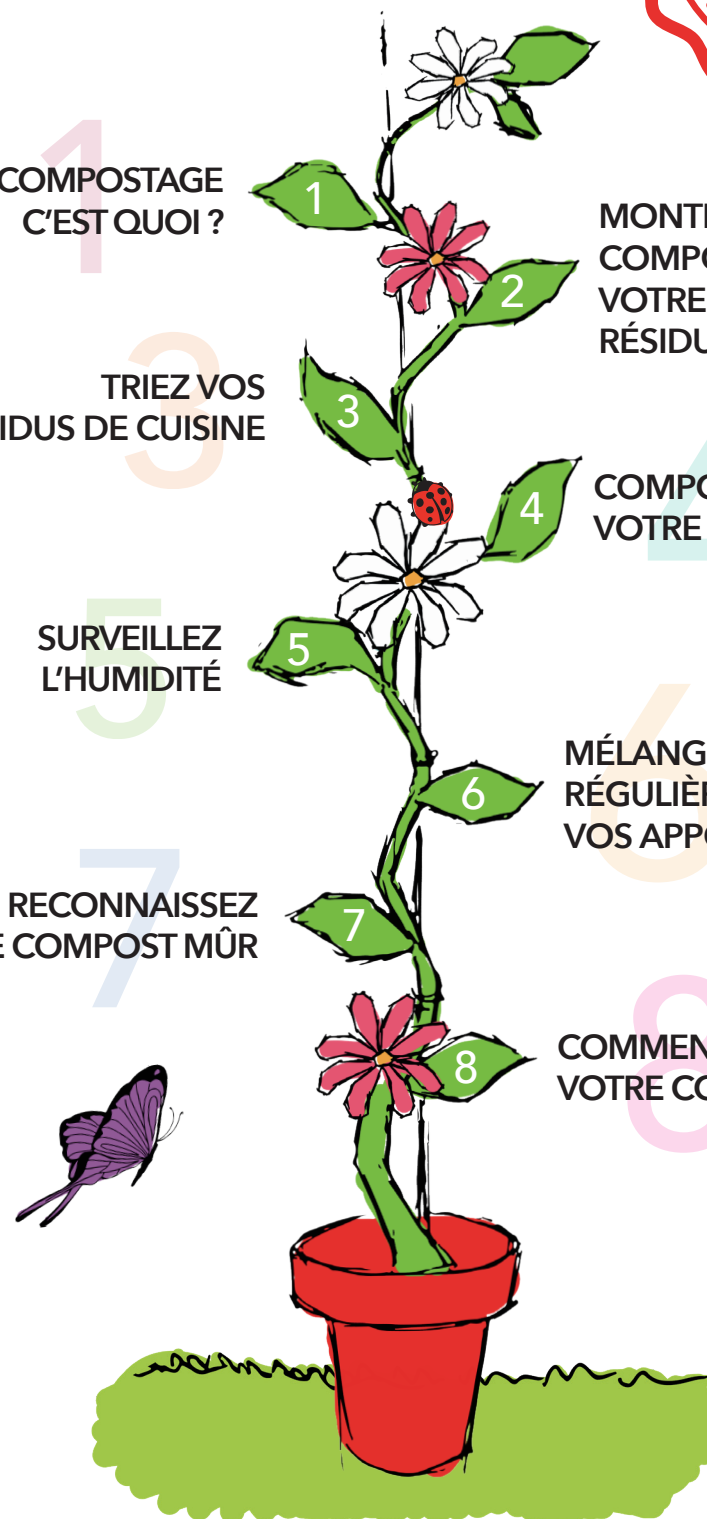
7
RECONNAISSEZ
LE COMPOST MÛR

2
MONTEZ VOTRE
COMPOSTEUR ET
VOTRE RÉSERVE DE
RÉSIDUS DE JARDIN

4
COMPOSEZ
VOTRE MÉLANGE

6
MÉLANGEZ
RÉGULIÈREMENT
VOS APPORTS

8
COMMENT UTILISER
VOTRE COMPOST ?

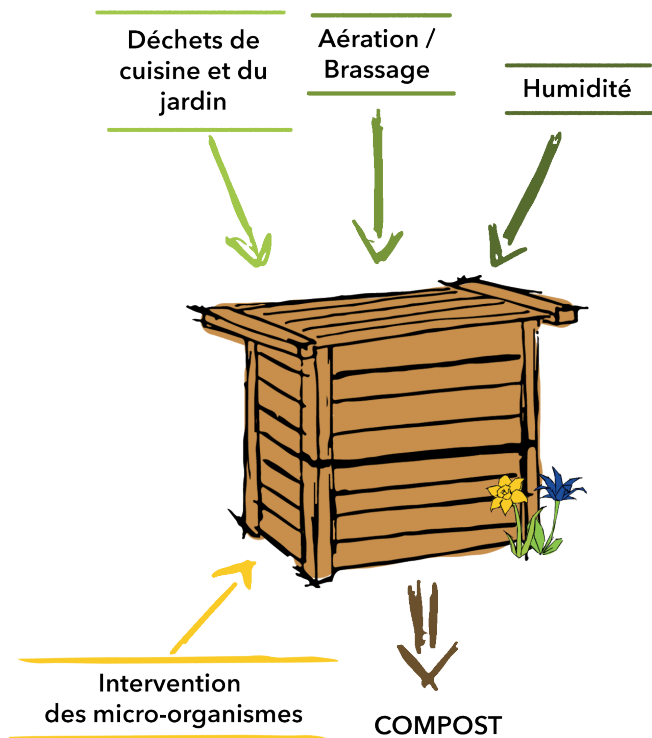


Composter chez soi ses déchets de cuisine et de jardin, c'est possible et facile !

1 • Le compostage c'est quoi ?

Le compostage est un processus naturel de décomposition de la matière organique, en présence d'air, par des bactéries et autres décomposeurs du sol, pour la transformer en humus et éléments fertilisants : appelé compost, il améliore la vie du sol et la santé des plantes. Plus les résidus sont variés, meilleur est le compost !

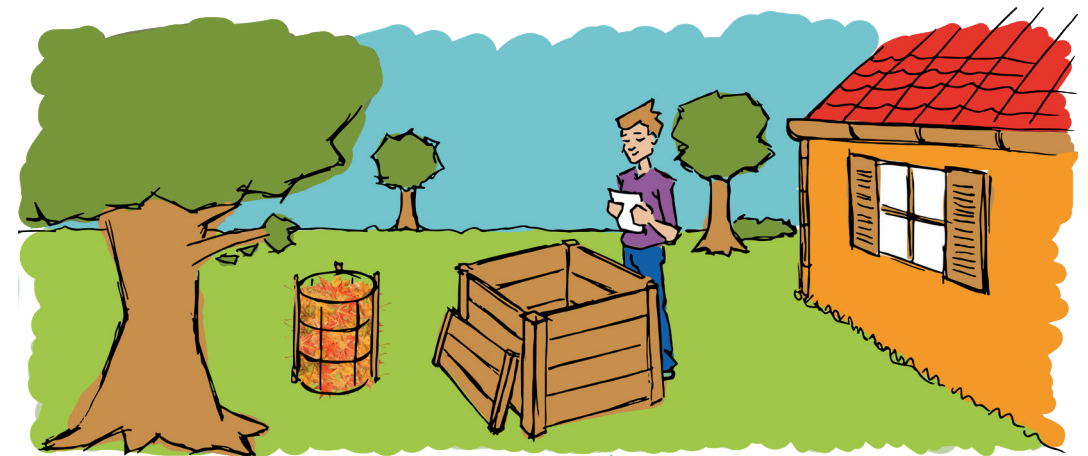
Composter se caractérise par un mélange d'éléments variés issus des résidus de la cuisine et du jardin : secs (riches en carbone) et humides (riches en azote), fins et grossiers, rigides et mous.



2 • Montez votre composteur et votre réserve de résidus de jardin

- Choisissez une surface plane, plutôt en terre, facile d'accès depuis la cuisine et, si possible, à l'ombre une partie de la journée.
- Montez votre composteur à l'aide du mode d'emploi.
- À côté du composteur, prévoyez une réserve pour stocker vos résidus de jardin tout au long de l'année.
- Enfin, placez au fond une couche de résidus de jardin bien humidifiés.

Vous êtes prêt !



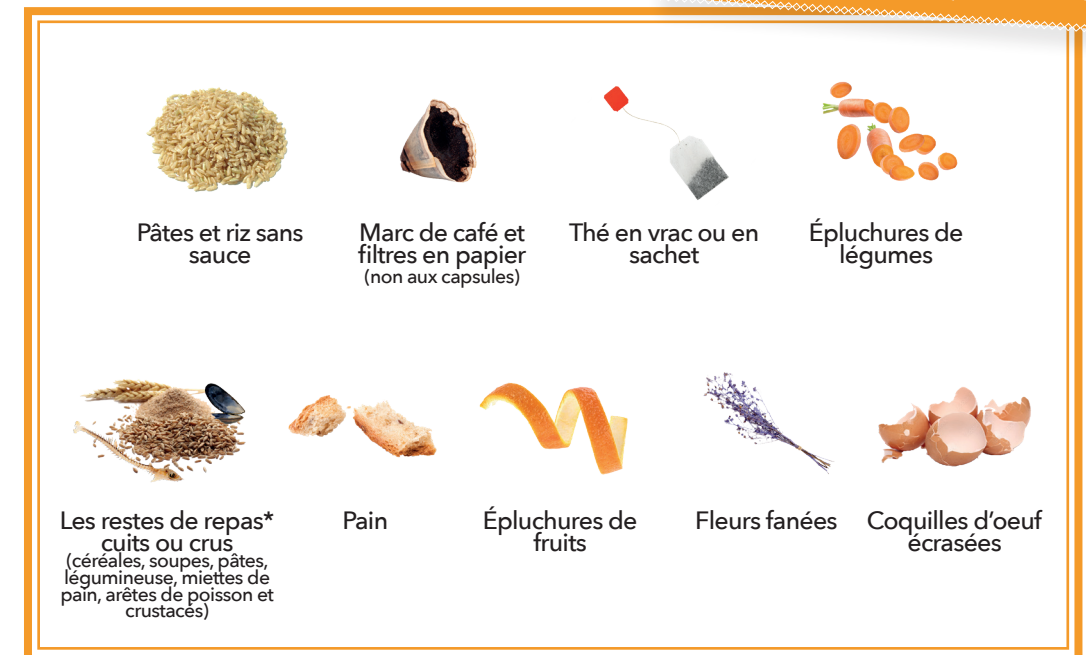
Apports indispensables en complément des résidus de cuisine pour absorber l'humidité et favoriser une bonne aération.

3 • Triez vos résidus de cuisine

- Stockez vos résidus alimentaires dans un petit seau
- Découpez les matières dures et les gros morceaux avant de les mettre de côté.

QUELS DÉCHETS COMPOSTER ?

Direction votre petit seau !



QUELS DÉCHETS NE PAS COMPOSTER ?



COMMENT FAIRE UN COMPOST DE QUALITÉ ?

Il faut mélanger des déchets préalablement coupés en petits morceaux ayant des caractéristiques complémentaires : les secs (carbonés) et les humides (azotés).

- **Déchets humides** : épiluchures de fruits et de légumes, pelouse fraîche...
- **Déchets secs** : copeaux de bois, morceaux de carton, feuilles sèches, journaux.

*AYEZ LE RÉFLEXE ANTI-GASPI :

PENSEZ-À CUISINER VOS RESTES ET ADOPTEZ LES BONS GESTES POUR MIEUX CONSERVER, DOSER ET AINSI ÉVITER DE PERDRE VOS DENRÉES ALIMENTAIRES.

Pour assurer une bonne décomposition et éviter les mauvaises odeurs, voici les gestes à appliquer !

4 • Composez votre mélange



Ouvrez le composteur et brassez la couche du dessus à l'aide d'une fourche.



Mélangez le contenu de votre petit seau à la couche supérieure.



Ajoutez deux poignées de résidus de jardin prélevés dans votre réserve.

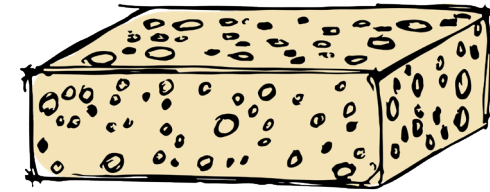
EXEMPLE : 1 PETIT SEAU + 2 POIGNÉES DE RÉSIDUS DE JARDIN

5 • Surveillez l'humidité

L'HUMIDITÉ DOIT ÊTRE SIMILAIRE À CELLE D'UNE ÉPONGE ESSORÉE.

Trop d'humidité empêche l'aération, ce qui a pour conséquence de freiner le processus de décomposition et de dégager des odeurs désagréables.

Pas assez d'humidité assèche les déchets, les micro-organismes meurent et le processus s'arrête.



Le secret de la réussite est de rendre visite à son compost. L'apport de déchets frais est une bonne occasion d'examiner les produits en compostage. Une observation un peu attentive permettra de déceler un excès ou un déficit d'humidité, des zones mal décomposées, des odeurs...

À partir de là, les mélanges sont faciles et prennent en général peu de temps quand ils sont effectués régulièrement (de deux à quatre fois par mois environ).



Le test de la poignée avec des gants, prélevez une poignée de matière au cœur du tas.

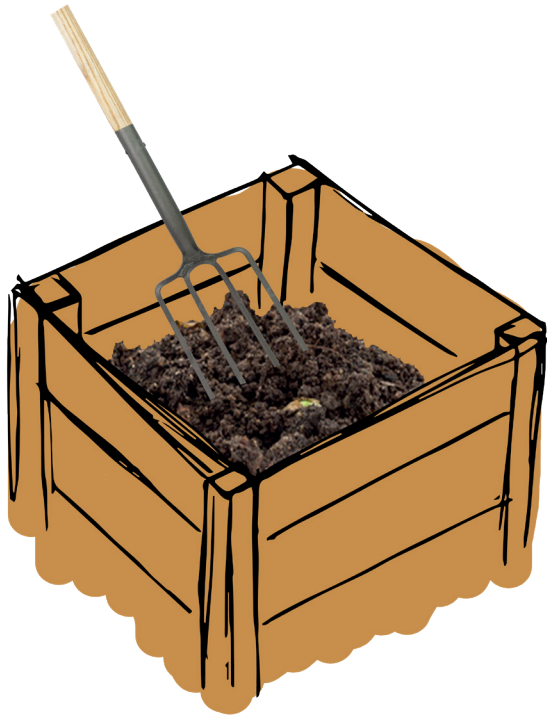
Quand vous la pressez, elle doit avoir la consistance d'une éponge essorée, sans écoulement d'eau.



ATTENTION :
CONTRÔLEZ L'HUMIDITÉ DU COMPOSTEUR SURTOUT EN PÉRIODE DE GROSSES CHALEURS OU S'IL Y A DES ODEURS.

6 • Mélangez régulièrement vos apports

Les micro-organismes (bactéries, champignons, vers...) ont besoin d'oxygène pour respirer. Ils sont asphyxiés si l'air ne circule pas dans le compost. Il est donc indispensable de bien mélanger chaque apport avec le compost naissant situé juste en dessous.



Un mélange sur une profondeur de fourche est suffisant dès lors qu'il est régulier. Il permet de mélanger des déchets de composition complémentaire (riche en azote et riche en carbone, sec et humide).

Il permet d'aérer le compost et ainsi d'accélérer la décomposition par les organismes vivants qui sont gourmands en oxygène. Il permet aux micro-organismes déjà présents de dégrader plus rapidement les nouveaux.

MÉLANGER LE COMPOST PERMET DE L'AÉRER, ET CONCRÈTEMENT D'APPORTER DE L'OXYGÈNE QUI ACCÉLÈRE LA DÉCOMPOSITION SANS ODEURS.

À chaque vidage de votre petit seau remuez d'abord la couche du dessus à l'aide d'une fourche puis mélangez-la avec les nouveaux apports.

1 fois/semaine brassez le tas sur la hauteur d'une fourche ou avec un brass'compost. Après avoir collecté le compost mûr, brassez le reste du tas en le rechargeant dans le composteur.

7 • Reconnaissez le compost mûr

LE COMPOST ARRIVE À MATURITÉ AU BOUT DE 7 À 10 MOIS DE DÉCOMPOSITION.

Un compost mûr se caractérise par un aspect homogène, une couleur sombre, une agréable odeur de terre de forêt et une structure grumeleuse.

Sa texture est fine et friable. Il n'est plus possible d'identifier les déchets de départ, à l'exception des bouts de bois et de certains déchets difficiles à composter.



8 • Comment utiliser votre compost ?

Pour récupérer le compost mûr au fond du composteur :



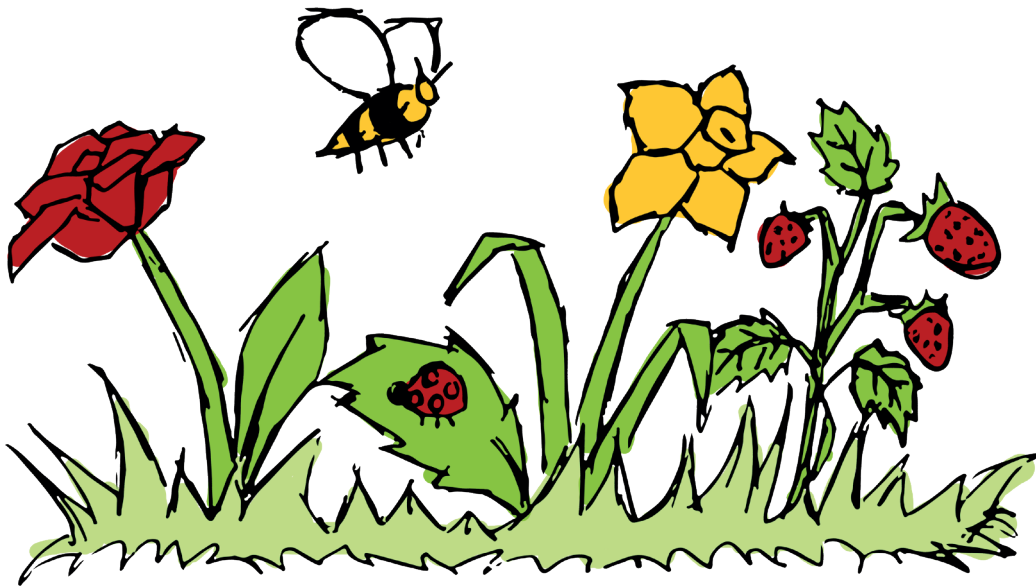
- Enlevez les parois avant.
- Posez une bâche ou un grand carton au pied du composteur.
- Mettre de côté toute la matière du dessus non décomposée à l'aide de la fourche.
- Recueillir le compost mûr, situé au fond.
- Avant de recharger la matière non décomposée, brassez-la et vérifiez son taux d'humidité.

***ÉVITER D'UTILISER LE COMPOST AVANT MATURITÉ. CELA PEUT ÊTRE NUISIBLE POUR LE DÉVELOPPEMENT DES PLANTES.**

Redonnez le sourire à votre jardin !

Le compost s'utilise au printemps comme engrais organique et à l'automne comme amendement des sols.

Le compost améliore durablement la structure du sol. Il assainit et nourrit la terre. Il améliore la santé des plantes, limite le besoin d'arrosage.



LE COMPOST MÛR CONVIENT À TOUS LES USAGES. IL EST IDÉAL POUR :

- Vos plantations et vos rempotages : 1/3 de compost mûr et 2/3 de terre ou terreau.
- Vos jardinières : remplacer la terre en surface par une épaisseur de 3 cm de compost.
- Votre potager et votre jardin, en paillage nutritif.

LE COMPOST DEMI MÛR (MOINS DE 6 MOIS) :

- À étaler seulement (paillis) Au pied des rosiers, des arbustes, et plantes vivaces...
- En paillage nutritif, dans le potager en automne.



Que faire si ?

MON COMPOSTEUR NE SENT PAS BON :



Il manque d'air.
Mélangez une ou plusieurs fois le tas jusqu'à l'absence d'odeurs.
Si l'odeur persiste, le compost est aussi trop humide.

J'AI DES MOUCHERONS :

Ils sont attirés par des fruits et légumes frais sucrés, en surface, mal mélangés au reste.
Veillez à bien mélanger chaque apport à la couche précédente et à recouvrir de végétaux secs. En derniers recours, saupoudrez de terre.

LE COMPOST EST TROP SEC :

Arrosez en mélangeant puis posez un carton humidifié sur le dessus, pour éviter l'évaporation. Surveillez régulièrement l'humidité.
En période de grosses chaleurs, ouvrez le composteur quand il pleut ou humidifiez l'apport des végétaux secs avant de les intégrer.

LE COMPOST EST TROP HUMIDE, PÂTEUX, GRAS :

Brassez le dessus du tas et ajoutez des végétaux secs.
Si le problème persiste :
Brassez plus en profondeur ou sortez tout le tas et ajoutez des végétaux secs et rigides.

J'AI DES FILAMENTS BLANCS ET MON COMPOST SE DÉCOMPOSE MAL :

Ce sont des champignons, signe d'un compost contenant trop de matières sèches :
Réduisez les apports de matières sèches lors des prochains vidages de vos petits seaux.

LES ANIMAUX ET INSECTES SONT ATTIRÉS PAR LE COMPOSTEUR :

Mauvais recouvrement des déchets de cuisine ou présence de matières non recommandées. Cependant, il est normal que certains petits animaux soient attirés par le compost.
Recouvrir constamment les déchets de cuisine avec de la matière sèche et enlever les matières non recommandées.

COMMENT SE PROCURER UN COMPOSTEUR INDIVIDUEL ?

Le Smictom Rhône-Garrigues propose un modèle de composteur individuel en bois contre une participation financière de 35 €.

Prérequis : habiter sur le territoire du SMICTOM Rhône-Garrigues.

COMPOSTEUR INDIVIDUEL 400 LITRES

Quick 400 l



Et composter devient facile

- **Facile à monter :**
Le montage est très simple, il ne nécessite aucun outillage spécifique.
- **Très accessible :**
Une façade amovible facilite le brassage des matières et de la récupération d'un compost mûr.
- **Une aération maîtrisée :**
Les lames sont ajoutées pour favoriser une bonne aération et le dessèchement du compost sur les parois.

Eco-certification

Le composteur Quick est assemblé en pin maritime des Landes et sapin d'Alsace. La provenance des essences est eco-certifiée par le label environnemental et de gestion durable PEFC*.



Composteurs individuels de jardin NF094-www.ecolabels.fr



*Programme Européen des Forêts Certifiées.

Traitement du bois

Le bois est traité par autoclave ; ce traitement protège le bois sans nuire à l'environnement. Il permet de garantir une classe de risque 3 (lames et couvercle) et 4 (montants) conformément à la norme NF EN 335 (bois en contact avec le sol ou avec de l'eau douce) et à la norme EN 460 classe de durabilité. Le traitement autoclave est certifié CTB B+.

Pour toutes questions complémentaires, n'hésitez pas à poser vos questions au :

04 90 15 17 80

SMICTOM
RHÔNE - GARRIGUES

160, Chemin des Sableyes
30400 VILLENEUVE LEZ AVIGNON
contact@smictomrhonegarrigues.fr
www.smictom-rhonegarrigues.fr