



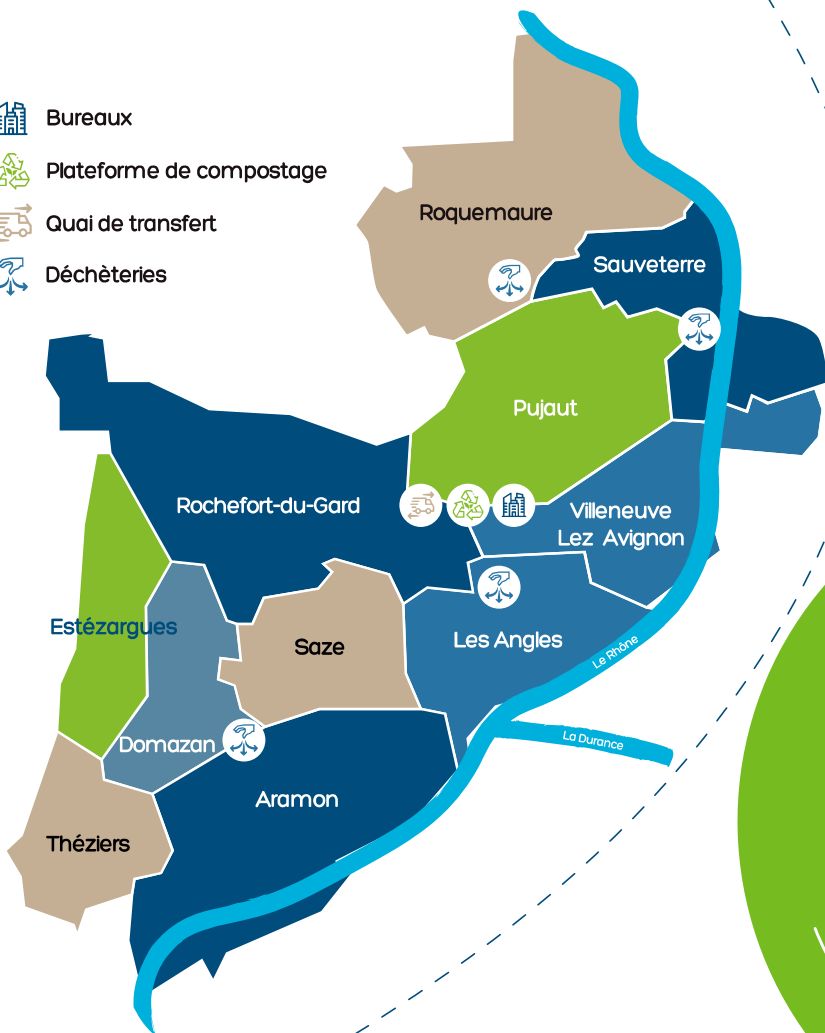


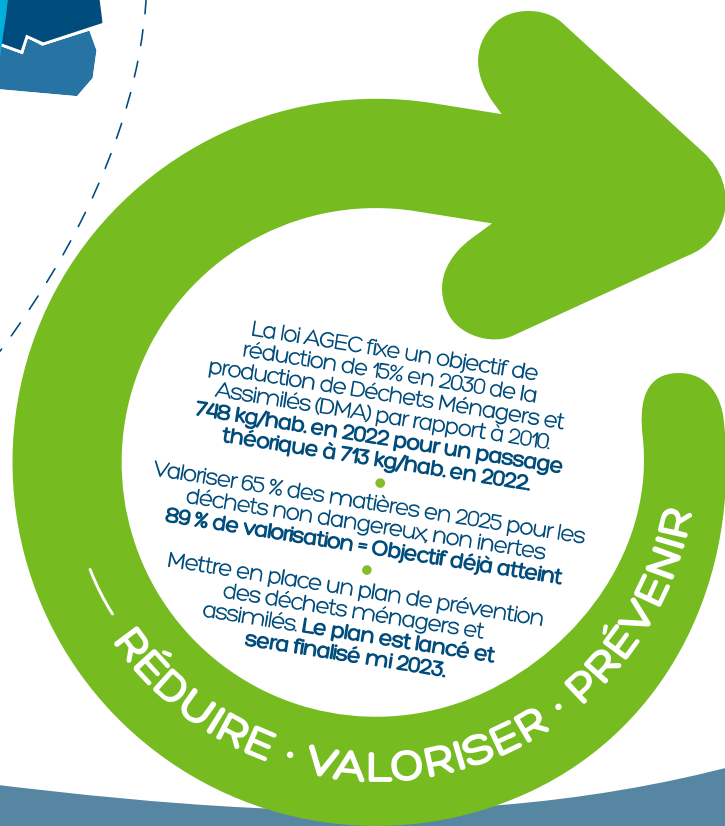
# RAPPORT ANNUEL 2022

-  Bureaux
-  Plateforme de compostage
-  Quai de transfert
-  Déchèteries



## LE TERRITOIRE

- 11 COMMUNES
- 
- 2 COMMUNAUTÉS DE COMMUNES
- 
- 49 957 HABITANTS



## PRÉSENTATION

Le SMICTOM Rhône-Garrigues est en charge de la Collecte et du Traitement des déchets ménagers et assimilés sur 11 communes du Gard regroupant 49 957 habitants.

L'ensemble de la population a accès aux services de collecte des déchets et aux 4 déchèteries intercommunales.

La collecte des déchets s'effectue en porte à porte, en trois flux (Ordures Ménagères Résiduelles, Emballages Ménagers à Recycler, Biodéchets), en points d'apport volontaire (Verre, Papiers graphiques, Textiles/chaussures) et en déchèteries.

Un service gratuit de collecte des encombrants est accessible sur simple rendez-vous. Une collecte de l'amiante pour les particuliers a été mise en place en déchèterie de Les Angles sur rendez-vous.

11

communes composent le  
**SMICTOM**  
RHÔNE-GARRIGUES

ARAMON • DOMAZAN • ESTÉZARGUES • LES ANGLÉS • PUJAUT  
ROCHEFORT-DU-GARD • ROQUEMAURE • SAUVETERRE • SAZE  
THÉZIERS • VILLENEUVE LEZ AVIGNON

DONT

7 **grand avignon**



4

# COMMUNICATION



Le SMICTOM Rhône-Garrigues propose à nouveau pour l'année scolaire 2022-2023, une sensibilisation au tri et une lutte au gaspillage alimentaire avec une séance sur les Extensions de consignes de tri des emballages. 33 classes avec 3 animations annuelles par classe de 1h30 chacune offertes à nos petits écoliers.



Le site internet, réactualisé régulièrement par notre service communication permet de trouver entre autre, les réponses aux diverses questions posées par les adhérents, les actions et actualités du SMICTOM Rhône-Garrigues, le calendrier de collecte de chaque commune dématérialisé et consultable facilement.



## PRÉVENTION ET RÉDUCTION DES DÉCHETS

Le SMICTOM Rhône-Garrigues poursuit ses efforts en accompagnant les habitants de son territoire en mettant à disposition des composteurs individuels pour réguler la hausse constante de production de déchets, et en donnant des astuces telles que :

- Acheter plus responsable
- Composter vous-même vos déchets et biodéchets
- Produire moins de déchets en augmentant la durée de vie des objets : réemploi, réparation possible, dons, etc...
- Privilégier les achats au poids et les produits peu suremballés.

La loi anti-gaspillage pour une économie circulaire (AGEC) du 10 Février 2020 relative à la lutte contre le gaspillage et à l'économie circulaire, s'articule autour de quatre orientations :

- Stopper le gaspillage
- Mobiliser les industriels
- Mieux informer le consommateur
- Améliorer la collecte des déchets.

La loi AGEC fixe un objectif de - 15 % en 2030 par rapport à 2010.

**Le meilleur déchet est celui que l'on ne produit pas !**

## CHAQUE GESTE COMPTE



**SMICTOM**  
RHÔNE - GARRIGUES

160, Chemin des Sableyes, 30400 VILLENEUVE LEZ AVIGNON  
04 90 15 17 80 | [contact@smictomrhonegarrigues.fr](mailto:contact@smictomrhonegarrigues.fr)  
Coordonnées GPS : 43.97553437, 47.52639304

[www.smictom-rhonegarrigues.fr](http://www.smictom-rhonegarrigues.fr)

# LES CHIFFRES DE L'ANNÉE 2022



**49957**  
habitants  
Tendance ↗



**COLLECTE ET TRAITEMENT**  
**30425t**  
**609kg/hab**  
(hors gravats)  
Tendance ↘

## COLLECTE SUR NOS 4 DÉCHÈTERIES

	tonnes	kg/hab.
Encombrants incinérables	1 589	31,8
Encombrants non incinérables	1 402	28,1
Cartons	463	9,3
Gravats	6 679	133,7
Ferraille	642	12,8
Déchets Verts	5 159	103,3
Bois B	2 045	40,9
Bois A	109	2,2
Plâtre	239	4,8
Souches	298	6,0
Amiante	9	0,2
DDS	131	2,6
DEEE	457	9,1
Néons - ampoules	1	0
Films Plastique Agricole	3	0,1
<b>TOTAL</b>	<b>19226</b>	<b>385</b>

Tendance ↘

En synthèse, notre performance s'améliore nettement en termes de volume de déchets, confirme nos bons résultats en termes de tri à la source, mais aussi et surtout en termes de baisse de notre coût, indicateur pour lequel nous étions décalés par rapport à notre strate comparable mixte urbaine.

## COLLECTE

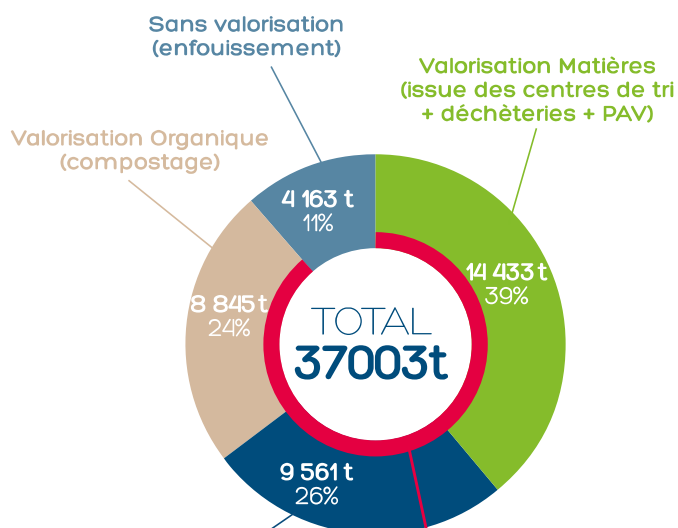
SMICTOM  
TRIERNE - GARRIGUES

2022

	2022		COMPARATIF				
	tonnes	kg/hab	GRAND AVIGNON VAUCLUSE 2022	FRANCE* 2020	OCCITANIE* 2019	PACA* 2019	GARD* 2019
ORDURES MÉNAGÈRES RÉSIDUELLES (valorisation énergétique)	10085	202	350	224	244	358	246
VERRE (recyclable)	1875	38	24	33	34	26	36
RÉCYCLABLES (emballages + papiers graphiques)	2472	49	48	55	52	39	47
DÉCHÈTERIE (hors gravats)	12924	259	116	188	208	166	284
DECHETERIES + Apports directs DV (hors gravats et plâtre)	3069	61	0	31	0	0	0
TOTAL DMA (hors gravats et plâtre)	30425	609	538	531	538	589	613
TOTAL DMA	37344	748	580	NC	552	640	647

\*les coûts de la gestion des déchets du Gard - présentation du 15 novembre 2022 - ADEME/Conseil Départemental du Gard

## VALORISATION DES DÉCHETS MÉNAGERS ASSIMILÉS



Taux de valorisation  
**89%**

## INDICATEURS FINANCIERS

Nos résultats financiers se sont nettement améliorés. Le coût HT aidé par an et par habitant (indicateur ADEME) reste élevé mais il baisse de l'ordre de 5% par an depuis 2 ans.

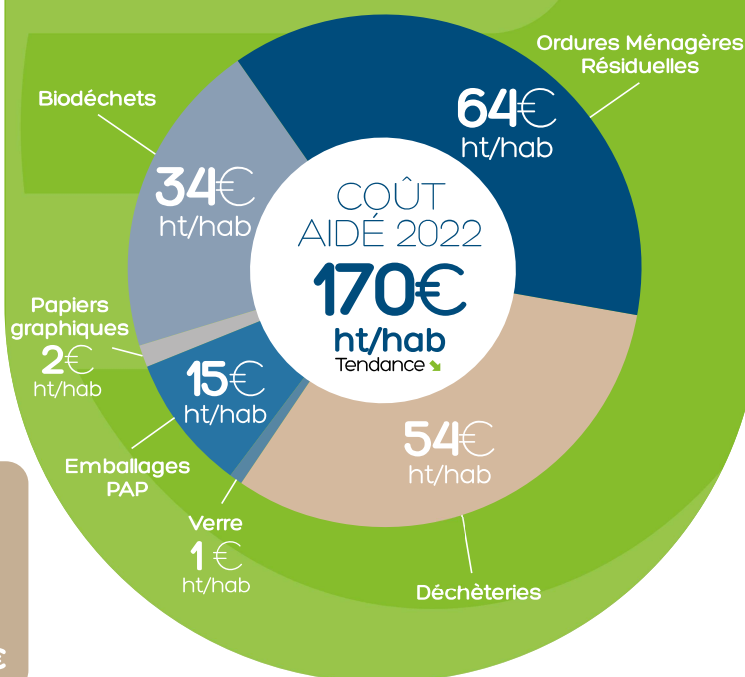
En section fonctionnement  
**10 600 000€**

En section investissement  
**1 390 000€**

Taxe Générale sur les Activités Polluantes

**18€**  
ht/tonnes

### PROJECTION 2022



### EXERCICE 2022

- Excédent fonctionnement de **1 512 853,43€**
- Excédent d'investissement de **750 588,65€**

Résultat Global des deux sections **2 263 442,08€**

# LES FAITS MARQUANTS



Mise en place des extensions de consignes de tri Novembre 2022.

Étude préparatoire de la signalétique des 4 déchèteries, de l'UTC et des bureaux du SMICTOM Rhône-Garrigues.

Préparation du groupement de commande avec le Grand Avignon pour le marché de collecte.

Étude de la convention de coopération avec le SIDOMRA : Valorisation Énergétique - tri des EMR.

Équilibre financier rétabli.

#### Marchés 2022 :

2022-01 Maintenance sacs, bacs et colonnes 2022-03 Tri des emballages en mélange et du papier issus de la collecte sélective.

Installation de colonnes enterrées :

- Papiers
- Verre
- OMR et EMR