



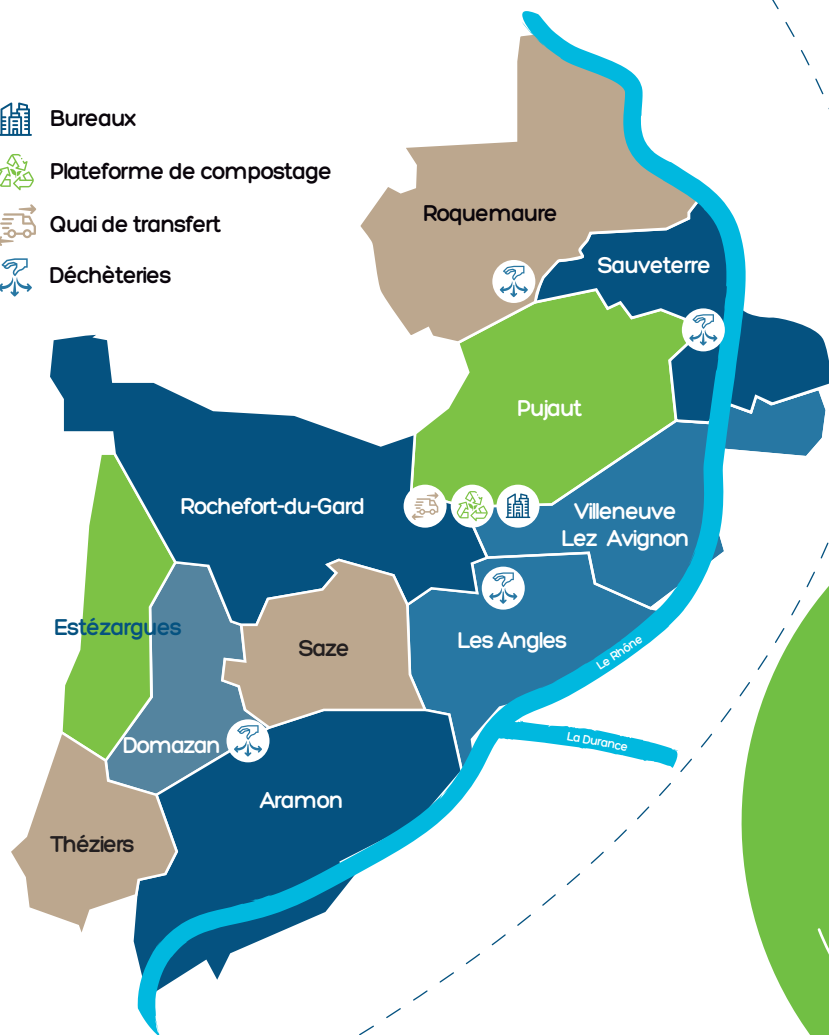


-  Bureaux
-  Plateforme de compostage
-  Quai de transfert
-  Déchèteries

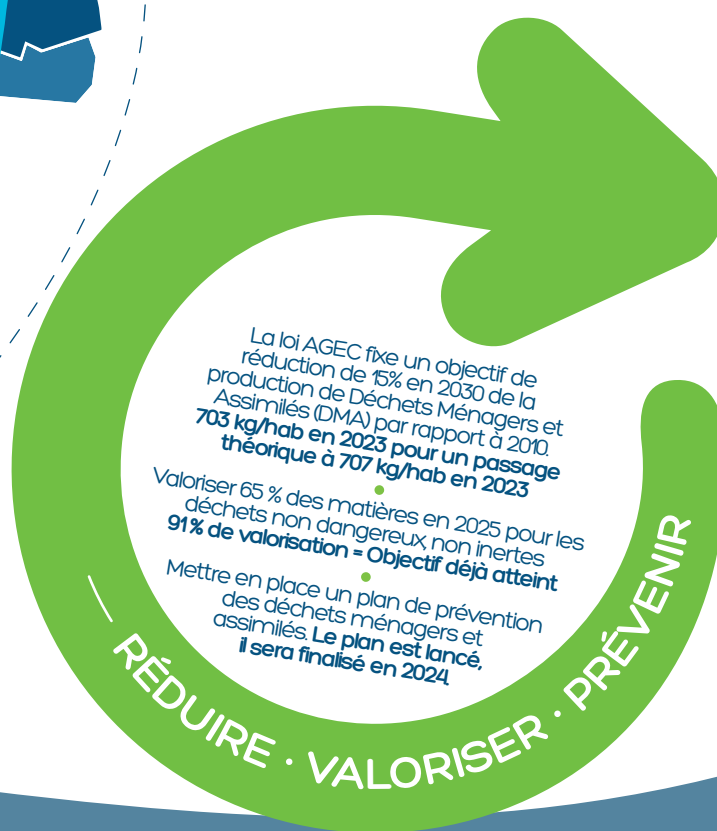


## LE TERRITOIRE

11 COMMUNES

2 COMMUNAUTÉS DE COMMUNES

50 662 HABITANTS



## PRÉSENTATION

Le SMICTOM Rhône-Garrigues est en charge de la Collecte et du Traitement des déchets ménagers et assimilés sur 11 communes du Gard regroupant 50 662 habitants.

L'ensemble de la population a accès aux services de collecte des déchets et aux 4 déchèteries intercommunales.

La collecte des déchets s'effectue en porte à porte, en trois flux (Ordures Ménagères Résiduelles, Emballages Ménagers recyclables, Biodéchets), en points d'apport volontaire (Verre, Papiers graphiques, Textiles/chaussures) et en déchèteries.

Un service gratuit de collecte des encombrants est accessible sur simple rendez-vous. Une collecte de l'amiante pour les particuliers a été mise en place en déchèterie de Les Angles sur rendez-vous.

11

communes composent le  
**SMICTOM**  
RHÔNE-GARRIGUES

ARAMON • DOMAZAN • ESTÉZARGUES • LES ANGLÉS • PUJAUT  
ROCHEFORT-DU-GARD • ROQUEMAURE • SAUVETERRE • SAZE  
THÉZIERS • VILLENEUVE LEZ AVIGNON

DONT

7 **grand avignon**



4

# LES CHIFFRES DE L'ANNÉE 2023

  
**50662**  
habitants  
Tendance ↗

  
COLLECTE ET TRAITEMENT  
**29098t**  
**574kg/hab**  
(hors gravats)  
Tendance ↘






## COLLECTE SUR NOS 4 DÉCHÈTERIES

	tonnes	kg/hab.
Encombrants incinérables	1334	26,3
Encombrants non incinérables	1391	27,5
Cartons	454	9,0
Gravats	5849	115,5
Ferraille	599	11,8
Déchets Verts	4219	83,3
Bois B	1945	38,4
Bois A	63	1,2
Plâtre	600	11,8
Souches	216	4,3
Amiante	12	0,2
DDS	126	2,5
DEEE	403	8,0
Néons - ampoules	2	0,0
Films Plastique Agricole	19	0,4
<b>TOTAL</b>	<b>17231</b>	<b>340</b>

Tendance ↘

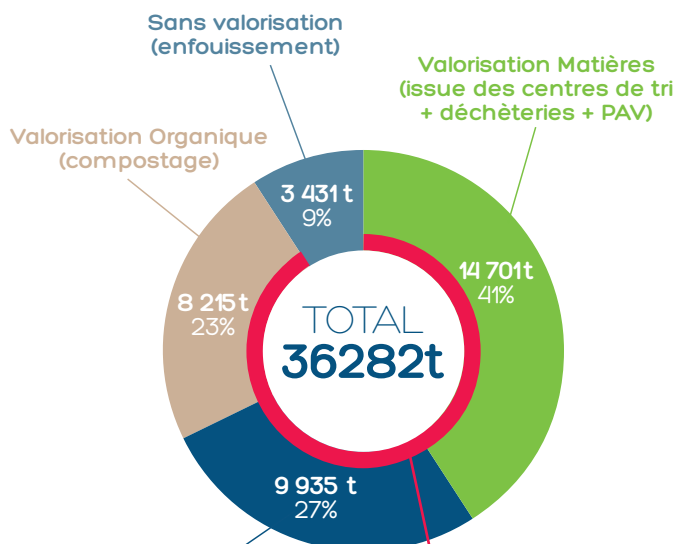
En synthèse, notre performance s'améliore nettement en termes de volume de déchets, confirme nos bons résultats en termes de tri à la source, mais aussi et surtout en termes de baisse de notre coût, indicateur pour lequel nous étions décalés par rapport à notre strate comparable mixte urbaine.

## COLLECTE

	SMICTOM RHÔNE - GARRIGUES 2023 NB DHABITANTS : 50 662		COMPARATIF			
	tonnes	kg/hab	GRAND AVIGNON VAUCLUSE 2022	FRANCE* 2020	OCCITANIE* 2019	GARD* 2019
ORDURES MÉNAGÈRES RÉSIDUELLES (valorisation énergétique) 	9995	197	350	224	244	246
VERRE (recyclable) 	1860	37	24	33	34	36
RECYCLABLES (emballages + papiers graphiques) 	2554	50	48	55	52	47
DÉCHÈTERIE (hors gravats et plâtre) 	10782	213	116	188	208	284
BIODÉCHETS 	3065	86	0	31	0	0
TOTAL DMA (hors gravats et plâtre)	29187	576	538	531	538	613
TOTAL DMA	35636	703	580	NC	552	647

\* les coûts de la gestion des déchets du Gard - présentation du 15 novembre 2022 - ADEME/Conseil Départemental du Gard

## VALORISATION DES DÉCHETS MÉNAGERS ASSIMILÉS



Taux de valorisation  
**91%**

## INDICATEURS FINANCIERS 2023

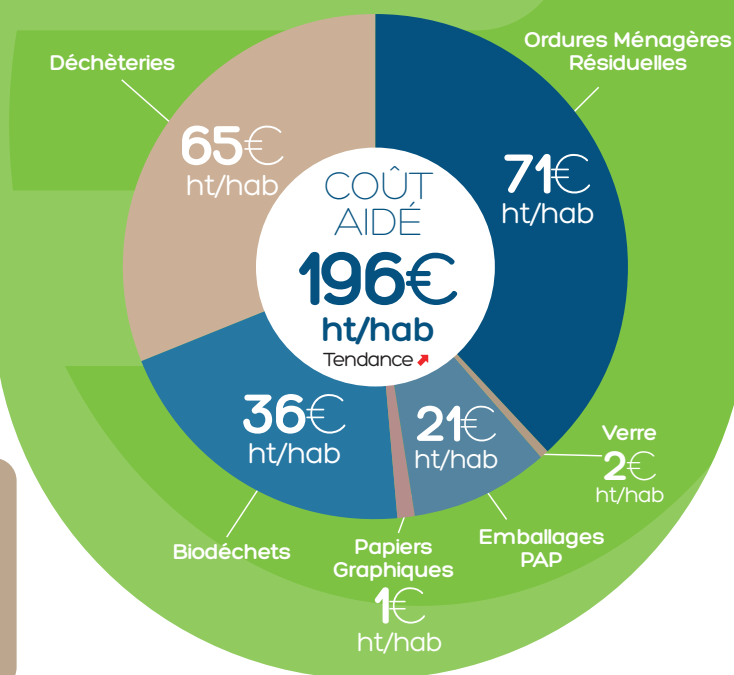
Nos résultats financiers se sont nettement améliorés. Le coût HT aidé par an et par habitant (indicateur ADEME) reste élevé. Après 3 années de baisse, 2023 a connu une hausse de 10,7 % dû à la forte inflation des années 2022 et 2023.

En section fonctionnement  
**12 033 000€**  
En section investissement  
**1 340 000€**

Taxe Générale sur les Activités Polluantes

**20€**  
ht/tonnes

### COÛT AIDÉ 2023



### EXERCICE 2023

- Excédent fonctionnement de **1 917 016,20€**
- Excédent d'investissement de **634 179,40€**

Résultat Global des deux sections **2 551 195,84€**

## LES FAITS MARQUANTS



Signalétique réalisée des déchèteries, de l'Unité de Transfert et Compostage.

Préparation du groupement de commande avec le Grand Avignon pour le marché de collecte.

Étude préparatoire mise en place collecte des Biodéchets en centre ancien.

Entrée au capital de la SPL centre de tri Novembre 2023 en vue du nouveau centre de tri.

#### Marchés 2023 :

- 2023-01 Traitement des déchets issus des déchèteries et des CTM.
- 2023-02 Traitement des objets encombrants, gravats inertes, plâtres et amiante issus des déchèteries et des CTM.
- Convention de coopération avec le SIDOMRA : Valorisation Énergétique - tri des EMR.
- Signature convention association Emmaüs décembre 2023 / espace réemploi.

#### État du parc des PAV :

- 78 colonnes enterrées - 283 colonnes aériennes Papiers graphiques et Verre.
- 11 OMR / 11 EMR colonnes enterrées 4 et 5 m<sup>3</sup>.
- 41 colonnes Textile.
- Poursuite du déploiement du parc des PAV sur tout le territoire.



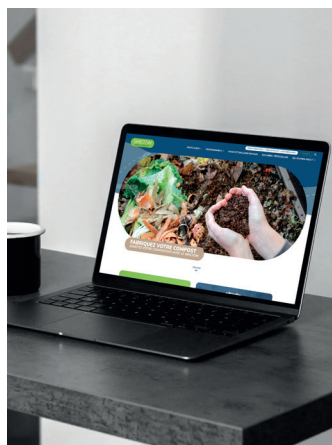
# COMMUNICATION



Le SMICTOM Rhône-Garrigues propose à nouveau pour l'année scolaire 2023-2024,

Une sensibilisation au tri et une lutte au gaspillage alimentaire avec une séance sur les Extensions de consignes de tri des emballages.

41 classes avec 123 animations de 1h30 chacune offertes à nos petits écoliers. Plus de 1 000 enfants sensibilisés !



Le site internet, réactualisé régulièrement par notre service communication permet de trouver entre autre, les réponses aux diverses questions posées par les adhérents, les actions et actualités du SMICTOM Rhône-Garrigues, le calendrier de collecte de chaque commune dématérialisé et consultable facilement.



## PRÉVENTION ET RÉDUCTION DES DÉCHETS

Le SMICTOM Rhône-Garrigues poursuit ses efforts en accompagnant les habitants de son territoire en mettant à disposition des composteurs individuels pour réguler la hausse constante de production de déchets, et en donnant des astuces telles que :

- **Acheter plus responsable**
- **Composter vous-même vos déchets et biodéchets**
- **Produire moins de déchets en augmentant la durée de vie des objets : réemploi, réparation possible, dons, etc...**
- **Privilégier les achats au poids et les produits peu suremballés.**

La loi anti-gaspillage pour une économie circulaire (AGEC) du 10 Février 2020 relative à la lutte contre le gaspillage et à l'économie circulaire, s'articule autour de quatre orientations :

- **Stopper le gaspillage**
- **Mobiliser les industriels**
- **Mieux informer le consommateur**
- **Améliorer la collecte des déchets.**

La loi AGEC fixe un objectif de - 15 % en 2030 par rapport à 2010.

**Le meilleur déchet est celui que l'on ne produit pas !**

## CHAQUE GESTE COMPTE



**SMICTOM**  
RHÔNE - GARRIGUES

160, Chemin des Sableyes, 30400 VILLENEUVE LEZ AVIGNON  
04 90 15 17 80 | [contact@smictomrhonegarrigues.fr](mailto:contact@smictomrhonegarrigues.fr)  
Coordonnées GPS : 43.97553437, 4.752639304

[www.smictom-rhonegarrigues.fr](http://www.smictom-rhonegarrigues.fr)