



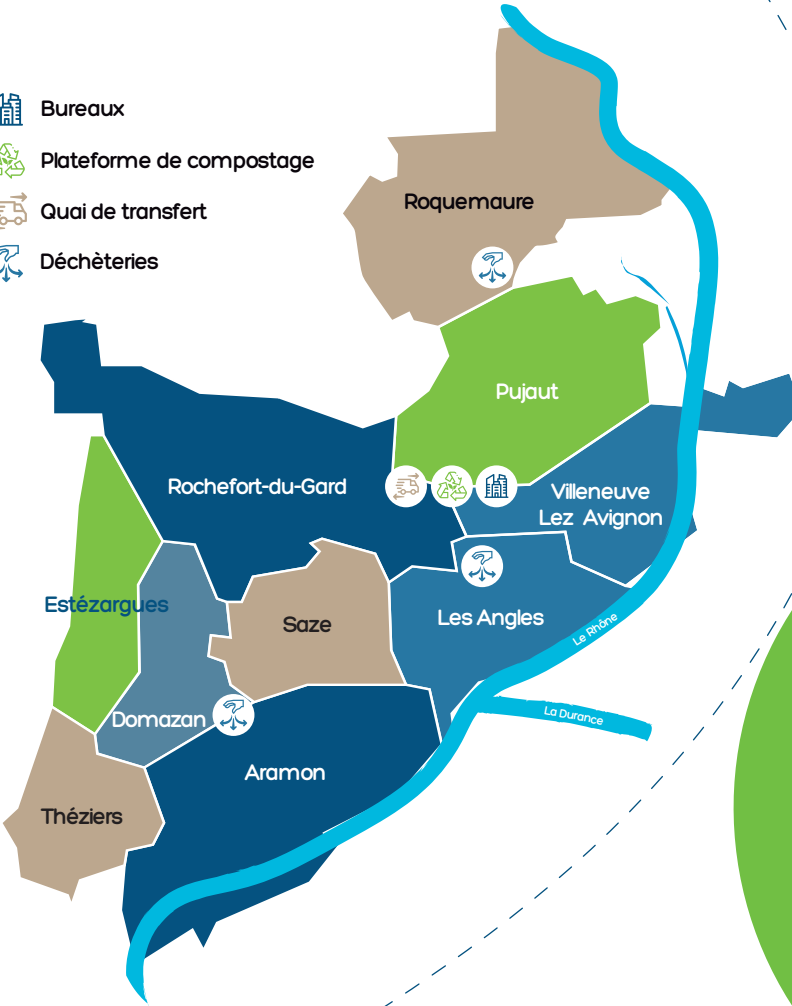


# RAPPORT ANNUEL 2024

-  Bureaux
-  Plateforme de compostage
-  Quai de transfert
-  Déchèteries

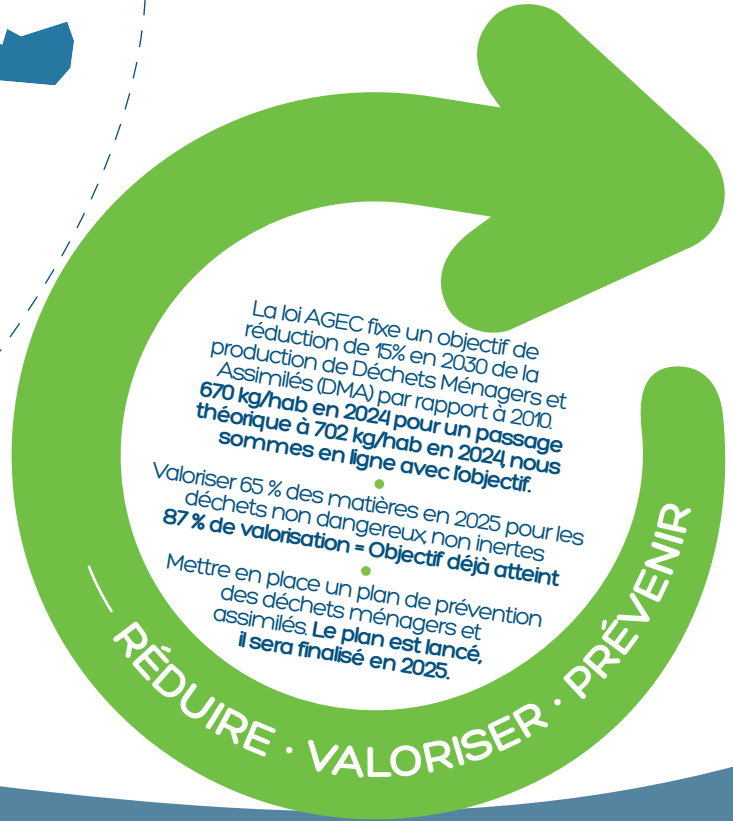


## LE TERRITOIRE

10 COMMUNES

2 COMMUNAUTÉS  
DE COMMUNES

48 383 HABITANTS



## PRÉSENTATION

Le SMICTOM Rhône-Garrigues est en charge de la Collecte et du Traitement des déchets ménagers et assimilés sur 10 communes du Gard regroupant 48 383 habitants.

L'ensemble de la population a accès aux services de collecte des déchets et aux 3 déchèteries intercommunales.

La collecte des déchets s'effectue en porte à porte, en trois flux (Ordures Ménagères Résiduelles, Emballages Ménagers recyclables, Biodéchets), en points d'apport volontaire (Verre, Papiers graphiques, Textiles/chaussures) et en déchèteries.

Un service gratuit de collecte des encombrants est accessible sur simple rendez-vous. Une collecte de l'amiante pour les particuliers a été mise en place en déchèterie de Les Angles sur rendez-vous.

Création d'un espace réemploi en déchèterie de Les Angles pour y déposer vos objets et leur donner une deuxième vie  
Mise en place d'un service de broyage à domicile pour les particuliers.

10

communes  
composent le  
**SMICTOM**  
RHÔNE-GARRIGUES

ARAMON • DOMAZAN • ESTÉZARGUES • LES ANGLÉS • PUJAUT  
ROCHEFORT-DU-GARD • ROQUEMAURE • SAZE  
THÉZIERS • VILLENEUVE LEZ AVIGNON

DONT

6 **grand avignon**



4

# LES CHIFFRES DE L'ANNÉE 2024

  
**48383**  
habitants  
Tendance ▼

  
**COLLECTE ET TRAITEMENT**  
**27977t**  
**578kg/hab**  
(hors gravats)  
Tendance =

## COLLECTE SUR NOS 3 DÉCHÈTERIES







	tonnes	kg/hab.
Encombrants incinérables	457	9,4
Encombrants non incinérables	1521	31,4
Cartons	371	7,7
Gravats	4069	84,1
Ferraille	515	10,6
Déchets Verts	4098	84,7
Bois	1783	36,8
Plâtre	392	8,1
Souches	152	3,1
Amiante	14	0,3
DDS	98	2,0
DEEE	351	7,2
Néons - ampoules	1	0,0
Films Plastique Agricole	0	0,0
<b>TOTAL</b>	<b>13821</b>	<b>286</b>

Tendance ▼

En synthèse, notre performance continue sa nette amélioration en termes de tonnages globaux et de ratios globaux en kg/habitant de déchets ménagers et assimilés collectés, en particulier en déchèteries. La prestation catastrophique de notre nouveau prestataire commun avec le Grand Avignon pour la collecte en porte à porte de Janvier à Juillet 2024 a cependant légèrement dégradé conjoncturellement notre ratio en kg/habitant des ordures ménagères résiduelles. Au mois d'août 2024, tout est rentré dans l'ordre avec le nouveau prestataire NICOLLIN. Côté finances, nous maintenons dans la durée depuis 2021 un bon taux d'épargne brute et nette malgré le choc inflationniste de ces années post covid, tout en ayant baissé le taux de la Taxe d'Enlèvement des Ordures Ménagères (TEOM) de 9 % en 2024 au profit des habitants de notre territoire.

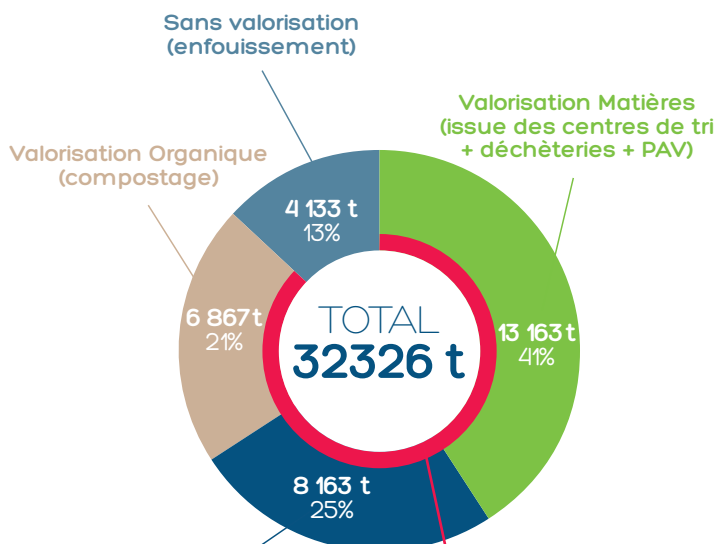
## COMPARATIF

### COLLECTE

	SMICTOM RHÔNE - GARRIGUES 2024 NB DHABITANTS : 48 383		GRAND AVIGNON VAUCLUSE 2023 NB DHABITANTS : 154 865		FRANCE* 2020	OCCITANIE* 2019	GARD* 2019
	tonnes	kg/hab	tonnes	kg/hab	kg/hab		
ORDURES MÉNAGÈRES RÉSIDUELLES (valorisation énergétique) 	10452	216	50 454	326	224	244	246
VERRE (recyclable) 	1766	37	3390	22	33	34	36
RECYCLABLES (emballages + papiers graphiques)  	2509	52	7690	50	55	52	47
DÉCHÈTERIE (hors gravats et plâtre) 	10482	217	17683	114	188	208	284
BIODÉCHETS 	2769	57	0	0	31	0	0
TOTAL DMA (hors gravats et plâtre)	27977	578	79217	512	531	538	613
TOTAL DMA	32438	670	85983	555	NC	552	647

\* les coûts de la gestion des déchets du Gard - présentation du 15 novembre 2022 - ADEME/Conseil Départemental du Gard

## VALORISATION DES DÉCHETS MÉNAGERS ASSIMILÉS



Taux de valorisation  
**87%**

### EXERCICE 2024

- Excédent fonctionnement de **2 648 892€**
- Excédent d'investissement de **673 143€**

Résultat Global des deux sections **3 322 035€**

## INDICATEURS FINANCIERS 2024

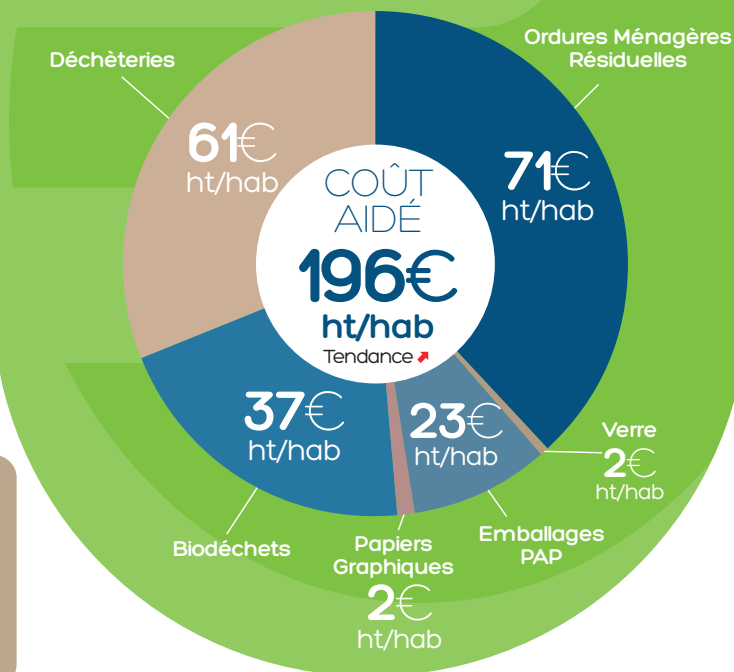
Nos résultats financiers se sont nettement améliorés. Le coût HT aidé par an et par habitant (indicateur ADEME) reste élevé. Après 3 années de baisse, 2024 a connu une hausse dû à la forte inflation des années 2022 et 2023.

En section fonctionnement  
**12 900 786€**  
En section investissement  
**1 252 620€**

Taxe Générale sur les Activités Polluantes

**22€**  
ht/tonne

### COÛT AIDÉ 2023



## LES FAITS MARQUANTS

Le démarrage du groupement de commande du marché de la collecte des DMA en PAP au 1er janvier 2024 avec la société Éco-Déchets, avec une prestation catastrophique.

La mise en redressement judiciaire au 2 Mai 2024 de la société Éco-Déchets ainsi que sa liquidation judiciaire au 26 Juillet 2024.

Le lancement du nouveau marché de la collecte des DMA en PAP au 1er Novembre 2024 avec la société Nicollin.

Le lancement du nouveau marché de gestion et traitement des appels téléphoniques au 1er Aout 2024 avec la société Contact Média.

Mise en service de l'espace réemploi de la déchèterie de Les Angles au 2 Avril 2024.

Mise en place du service de broyage des déchets à domicile au 6 Mai 2024.

Le lancement du nouveau marché d'enlèvement et valorisation des déchets verts broyés au 8 Décembre 2024 avec la société Micro Terra.

L'installation de colonnes enterrées verre et papiers graphiques supplémentaires.

Le lancement du PLPDMA (programme local de prévention des déchets ménagers et assimilés).

Départ du Technicien, en charge des déchèteries, le 05/01/2024 - arrivée de son remplaçant le 15/04/2024.

Recrutement d'un ambassadeur de tri le 15/03/2024.

La sortie de la commune de Sauveterre du territoire du SMICTOM Rhône-Garrigues au 1er Janvier 2024.

# COMMUNICATION

Sensibilisation au tri et à la lutte contre le gaspillage de plus de 1 029 élèves, 41 classes avec 123 animations de 1H30 chacune,

Participations actives à plus de 20 animations dans les communes adhérentes (présence ambassadeur de tri, prêts de panneaux d'exposition, stylos).

Semaine européenne du développement durable,

Semaine du civisme et la citoyenneté,

Semaine européenne de la réduction des déchets,

Opérations Nettoyons la Nature.

Opération « Laisse parler ton cœur » collecte de 375 kg de jouets d'occasion

Communication de crise suite au démarrage du nouveau marché de collecte.



Nouveau Croc' papier distribué aux écoles



Inauguration Espace réemploi 02/04/2024



Journée de l'environnement Villeneuve lez Avignon le 06/06/2024



Opération Laisse parler ton cœur 2024

## PRÉVENTION ET RÉDUCTION DES DÉCHETS

Le SMICTOM Rhône-Garrigues poursuit ses efforts en accompagnant les habitants de son territoire en mettant à disposition des composteurs individuels pour réguler la hausse constante de production de déchets, et en donnant des astuces telles que :

- Acheter plus responsable
- Composter vous-même vos déchets et biodéchets
- Produire moins de déchets en augmentant la durée de vie des objets : réemploi, réparation possible, dons, etc...
- Privilégier les achats au poids et les produits peu suremballés.
- Mise en service d'un espace réemploi à la déchèterie de Les Angles

La loi anti-gaspillage pour une économie circulaire (AGEC) du 10 Février 2020 relative à la lutte contre le gaspillage et à l'économie circulaire, s'articule autour de quatre orientations :

- Stopper le gaspillage
- Mobiliser les industriels
- Mieux informer le consommateur
- Améliorer la collecte des déchets.

La loi AGEC fixe un objectif de - 15 % en 2030 par rapport à 2010.

**Le meilleur déchet est celui que l'on ne produit pas !**

## CHAQUE GESTE COMPTE

**SMICTOM**  
RHÔNE - GARRIGUES

160, Chemin des Sableyes, 30400 VILLENEUVE LEZ AVIGNON  
04 90 15 17 80 | contact@smictomrhonegarrigues.fr  
Coordonnées GPS : 43.97553437, 47.52639304

[www.smictom-rhonegarrigues.fr](http://www.smictom-rhonegarrigues.fr)

