

## LE TERRITOIRE



49013 HABITANTS



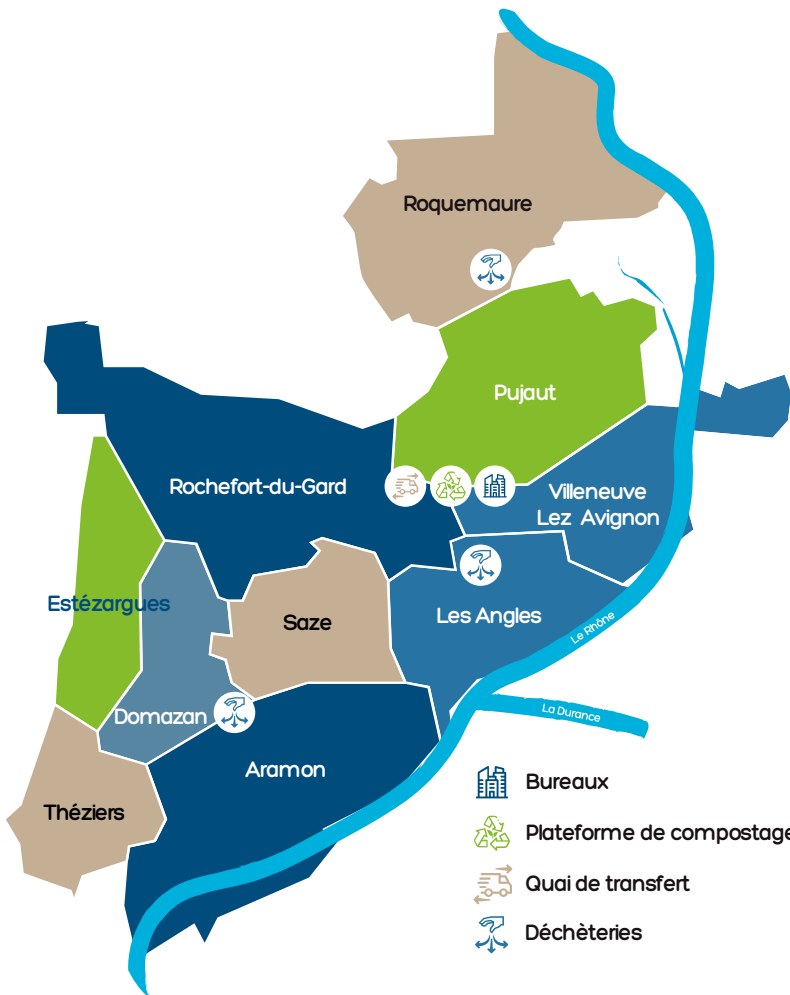
10 COMMUNES



2 COMMUNAUTÉS DE COMMUNES



9 AGENTS



## SERVICES PROPOSÉS



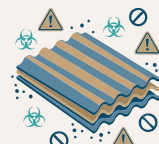
COLLECTE DES ENCOMBRANTS À DOMICILE SUR RENDEZ-VOUS



BROYAGE DES DÉCHETS VERTS À DOMICILE SUR RENDEZ-VOUS



COLLECTE EN PORTE À PORTE BACS ET SACS



COLLECTE AMIANTE SUR RENDEZ-VOUS DÉCHÈTERIE DE LES ANGLÉS



MISE À DISPOSITION GRATUITE DE COMPOST AUX HABITANTS



ESPACE RÉEMPLOI À LA DÉCHÈTERIE DE LES ANGLÉS



COLLECTE EN POINTS D'APPORTS VOLONTAIRES VERRE / PAPIER / TEXTILE

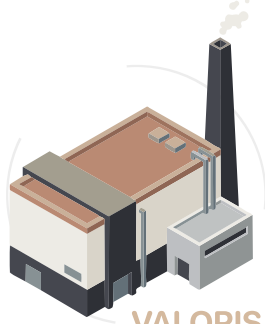


ACCUEIL DANS 3 DÉCHÈTERIES

# 3 TRAITEMENT DES DÉCHETS

# 87%

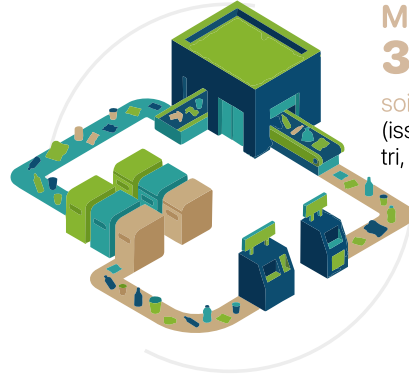
de valorisation  
(recyclage, compostage, valorisation énergétique)



VALORISATION ÉNERGÉTIQUE PAR INCINÉRATION

27%

soit 8 480 t



VALORISATION MATIÈRE  
39%

soit 12 184 t  
(issues des centres de tri, déchèteries, PAV)

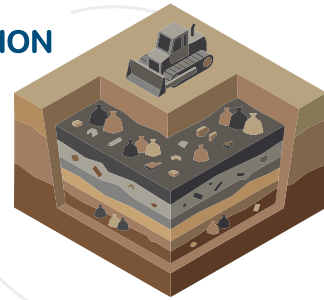


VALORISATION ORGANIQUE  
21%

soit 6 615 t  
(compostage)

SANS VALORISATION  
13%

soit 4 195 t  
(enfouissement)



# 4 BUDGET

Nos résultats financiers se sont nettement améliorés. Le coût HT aidé par an et par habitant (indicateur ADEME) reste élevé. 2025 repart à la baisse, après une hausse en 2024 due à une forte inflation.

En section fonctionnement 2025

11 263 047€

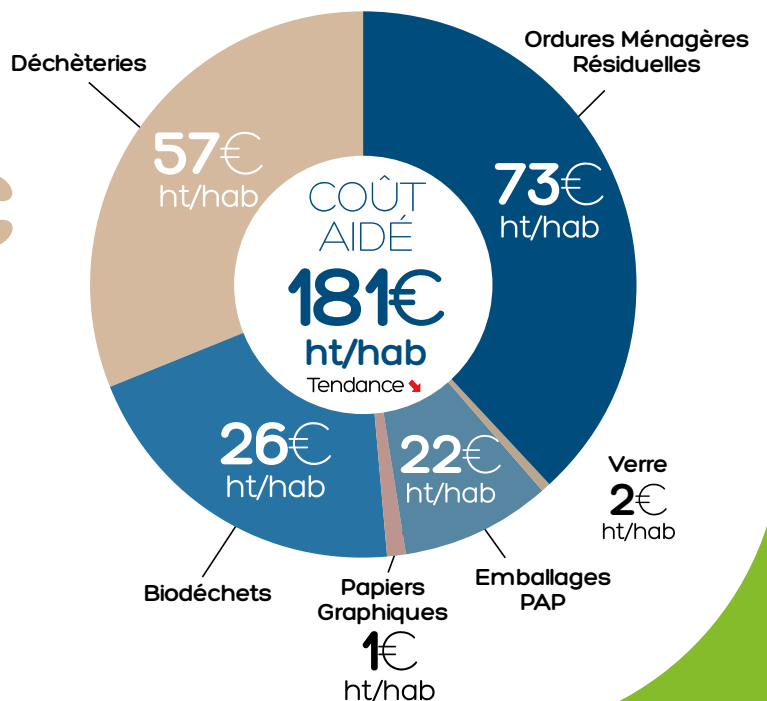
En section investissement 2025

671 117€

Taxe Générale sur les Activités Polluantes 2025

25€  
ht/tonne

## COÛT AIDÉ 2024



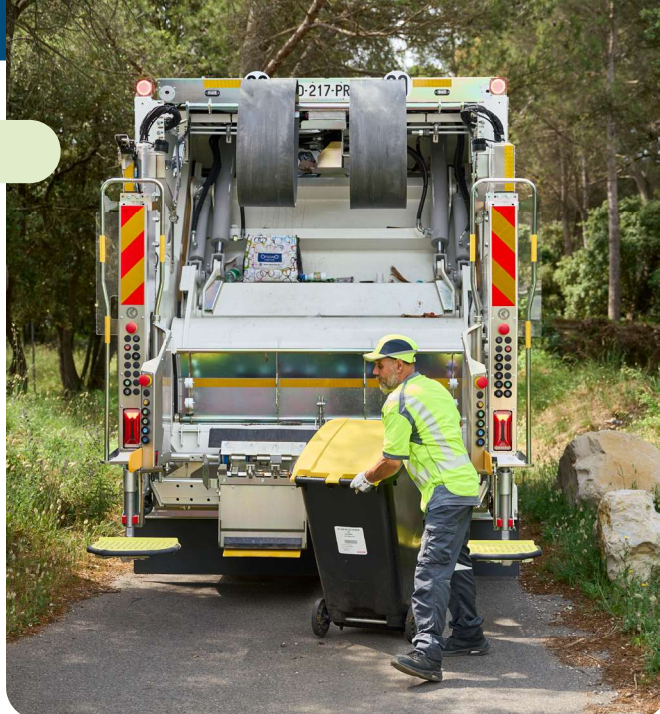
# 1 OBJECTIFS

Appliquer la loi AGECL qui fixe un objectif de réduction de 15% en 2030 de la production de Déchets Ménagers et Assimilés (DMA) par rapport à 2010.

**636 kg/hab en 2025 pour un passage théorique à 609 kg/hab en 2025, nous sommes en ligne avec l'objectif.**

Valoriser 65 % des matières en 2025 pour les déchets non dangereux, non inertes  
**87 % de valorisation = Objectif déjà atteint**

Mettre en place un plan de prévention des déchets ménagers et assimilés. **Le plan est lancé, il sera finalisé en 2026.**



# 2 COLLECTE DES DÉCHETS

**31 177 t**

soit

soit

de déchets ménagers et assimilés collectés

**-4 % 636**

de déchets par rapport à 2024

kg / habitant / an

**TOTAL COLLECTE DES ORDURES MÉNAGÈRES ET RÉSIDUELLES**

**9 948 t**  
soit **203 kg** / an / hab.

**-6 %** par rapport à 2024

**TOTAL BIODÉCHETS**

**3 003 t**  
soit **61 kg** / an / hab.  
**+8 %** par rapport à 2024

**TOTAL VERRE**

**1 701 t**  
soit **35 kg** / an / hab.  
**-5 %** par rapport à 2024

**TOTAL COLLECTE DES RECYCLABLES ET PAPIERS**

**2 671 t**  
soit **54 kg** / an / hab.  
**+5 %** par rapport à 2024

**TOTAL DÉCHÈTERIES (hors gravats)**

**10 198 t**  
soit **208 kg** / an / hab.  
**-3 %** par rapport à 2024



# FAITS MARQUANTS 2025



**Mai**

Mise en place des Responsabilités Élargies des Producteurs (REP) sur les 3 déchèteries



**Mai**

Installation du dépôt NICOLLIN Pujaut

**Juin**

Création d'un groupement d'autorités concédantes

**Juin**

Conventionnement de ce groupement permettant aux collectivités de recruter ensemble le futur concessionnaire de l'UVE (Unité de Valorisation Énergétique) de Vedène

**Juin**

Départ du Conseiller de tri, en charge de l'habitat collectif, Luis DANIEL, arrivée de Yannick MARTIN, le 01/09/2025

**Juillet**

Le lancement du nouveau marché de fourniture, installation, mise en service et maintenance d'un système de contrôle d'accès « pass déchèterie » avec la société MICASYS

**Octobre**

Attribution du marché de Conception, Réalisation, Exploitation du centre de tri du bassin rhodanien à la société PAPREC

**Octobre**

Mise en place de points d'apport volontaire des biodéchets Octobre 2025 sur les communes d'Aramon, Domazan, Pujaut, Rochefort du Gard, Saze, Théziers et Villeneuve lez Avignon en centres anciens



Réception de la nouvelle flotte de véhicules de collecte + flocage



## COMMUNICATION



- Sensibilisation au tri et à la lutte contre le gaspillage de plus de 1029 élèves, 41 classes avec 123 animations de 1H30 chacune, sur l'année 2024-2025
- Démarrage sensibilisation pour l'année 2025-2026 au 04/11/2025
- Participations actives à plus de 20 animations dans les communes adhérentes (présence ambassadeur de tri, prêts de panneaux d'exposition, stylos).
  - > Semaine européenne du développement durable,
  - > Semaine du civisme et la citoyenneté,
  - > Semaine européenne de la réduction des déchets,
  - > Opérations Nettoyons la Nature.
- Reconstitution en Novembre 2025 de l'Opération « Laisse parler ton cœur » collecte de 375 kg de jouets d'occasion en 2024.



## CHAQUE GESTE COMPTE



**SMICTOM**  
RHÔNE - GARRIGUES

160, Chemin des Sableyes, 30400 VILLENEUVE LEZ AVIGNON  
04 90 15 17 80 | [contact@smictomrhonegarrigues.fr](mailto:contact@smictomrhonegarrigues.fr)  
Coordonnées GPS : 43.97553437, 47.52639304

[www.smictom-rhonegarrigues.fr](http://www.smictom-rhonegarrigues.fr)